

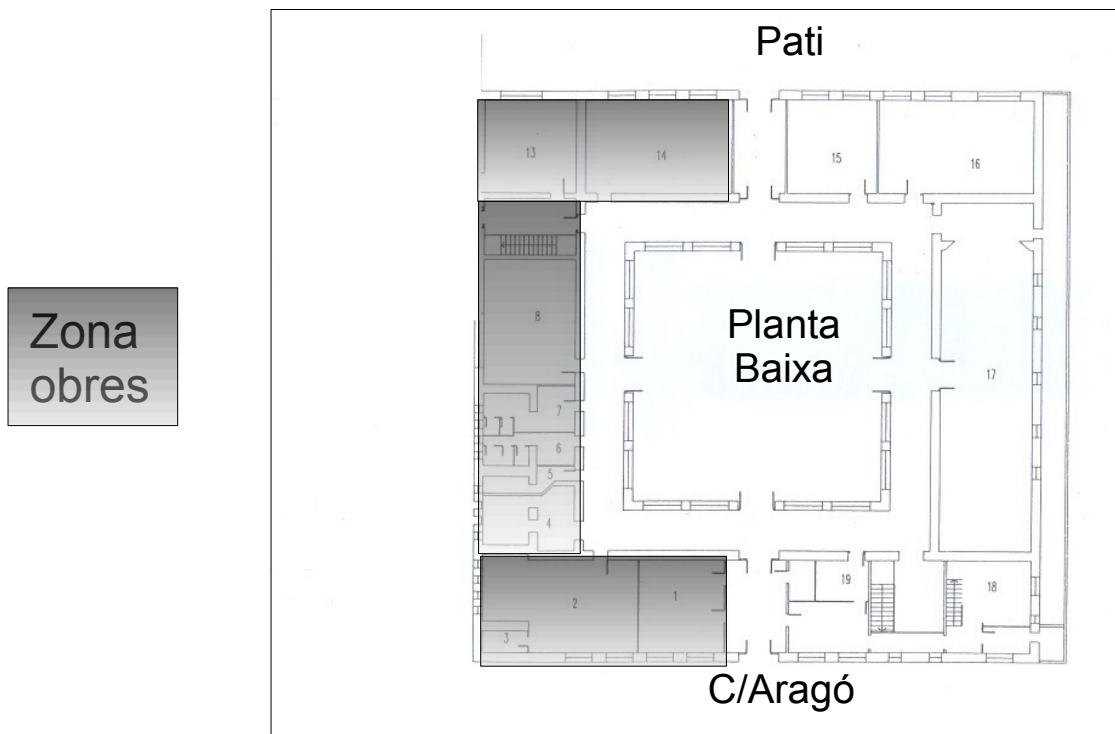


ESCOLA ELS LLORERS

SEQUENCIACIÓ OBRES CURS  
2011-2012

# DEL SETEMBRE AL FEBRER

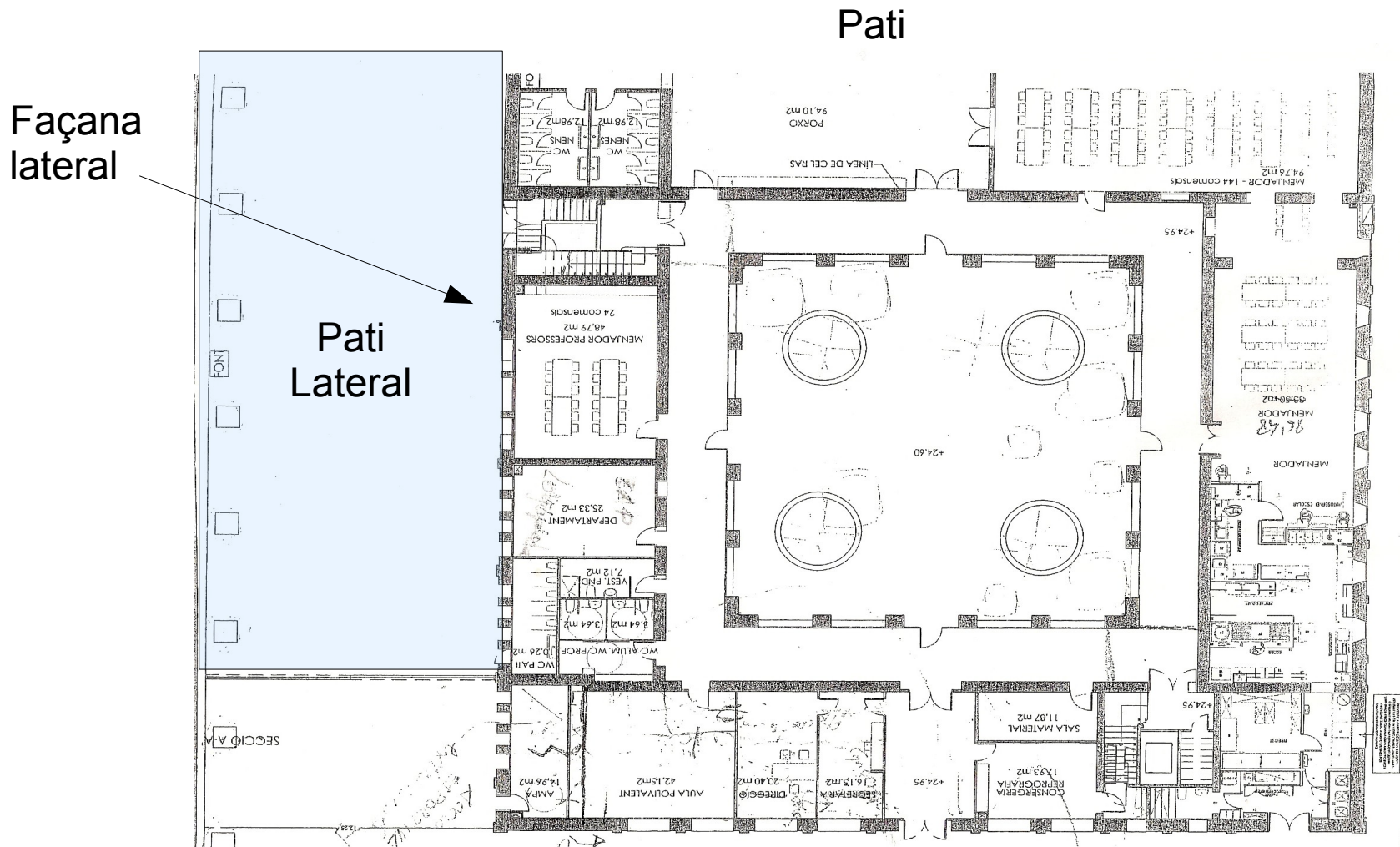
- Comencen les obres a la planta baixa (costat esquerre): secretaria, aula P3A, lavabos, aula música d'Infantil, aula de P3B, menjador de professors.
- P3A i P3B pugen al primer pis a l'aula de reforç i a una aula que està lliure.
- Secretaria s'ubicarà a l'actual despatx de material on estaran treballant l'administrativa de l'escola i la del menjador. Els tres membres de l'Equip Directiu estaran al despatx de Direcció.



# AL FEBRER

Comencen la façana lateral de l'edifici i com a conseqüència:

- La classe de P5 B es traslladarà a la biblioteca temporalment
- Els alumnes de P3 faran el menjador a les aules (fins ara ho feien a la biblioteca)



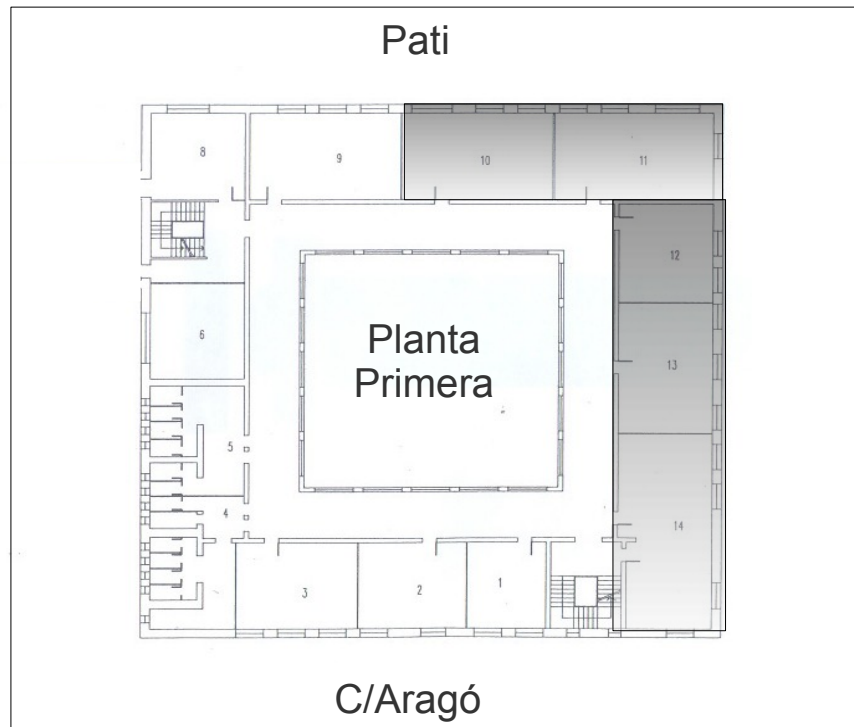


# DEL FEBRER AL JUNY

Comencen les obres al primer pis: Biblioteca, 1r A-B-C i P.4 B:

- Posaran un muntacàrregues al celobert de EE per accedir a la primera planta
- Començaran a actuar per la biblioteca, 1r C i B. Aquest cursos pujaran a les classes habilitades al 3r pis. I després continuaran per 1r A i P4B que es traslladaran a la planta baixa.

ZONA  
OBRES



# Del Juny al setembre 2012

Les obres que es duran a terme en aquest període són:

- Planta baixa: cuina i menjador.
- Resta del primer pis.
- Segon pis ( aula de religió, 2n A, 2n B, 2n C, 4tC i 4t B)
- Alçat del tercer pis.

# Els Patis

- Des del mes de setembre disposarem per fer patis de: pista 3r pis del nou edifici Av. Roma, pista actual ampliada (suficientment gran per encabir dos cicles ) i actual terrat.
- La distribució serà:
- P.4 i P.5: faran pati a la pista del nou edifici ( a sobre del gimnàs nou)
- Cicle Inicial / Mitjà i Superior rotaran: pista1, pista 2 i terrat per setmanes com ho estem fent ara.
- P.3 : al pati de pedres